

Mercedes-Benz Midi-Reisebus TOURINO

Baujahr: 07 / 2009 Kennzeichen: M - V 222
 Sitzplätze: 28 + 1 Reiseleitung
 Länge: 9.350 mm
 Breite: 2.400 mm
 Höhe über alles: 3.300 mm
 Motor: 245 PS

Ausstattung: Komplette geräumige Komfort-Innenausstattung für 28 Fahrgäste, 4-Sterne-Reisebestuhlung, 2 Skattische, WC-Waschraum im Heck, Navigations-System, Radio-, DVD- und TV-Videoanlage mit ausschwenkbarem Monitor, FCKW-freie Klimaanlage, Kühlschrank u.v.m.

Besonderheiten: Zwei bequeme Einstiege mit drei Trittstufen vorn und vier Trittstufen hinten sowie weit öffnenden Außenschwingtüren mit großer Türbreite. Großzügiges Raumgefühl durch die Stehhöhe von 1,94 m. Durchgängige, groß dimensionierte Gepäckablagen über den Sitzen.



Omnibusse und Limousinen für höchste Ansprüche.



Geräumige Komfort-Innenausstattung mit Teillederbesatz



2 Skattische mit 8 sich gegenüberliegenden Sitzen „face to face“



WC-Waschraum im Heck



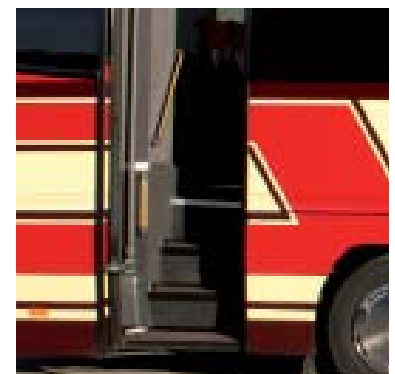
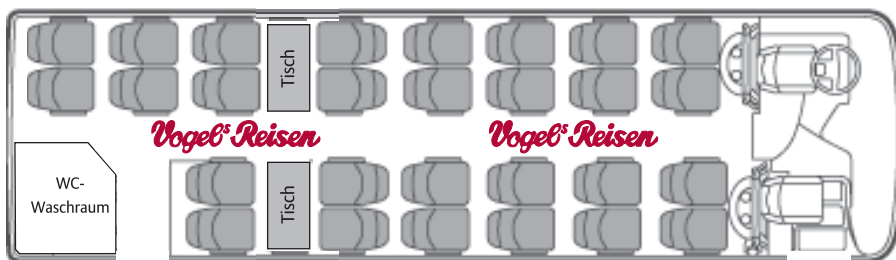
Schwenkbarer Monitor



Durchgehende Haltegriffe



Service Sets mit Lautsprecher und LED Leuchte



Bequeme besonders breite Einstiege

Reinhold Vogel Omnibusbetrieb GmbH